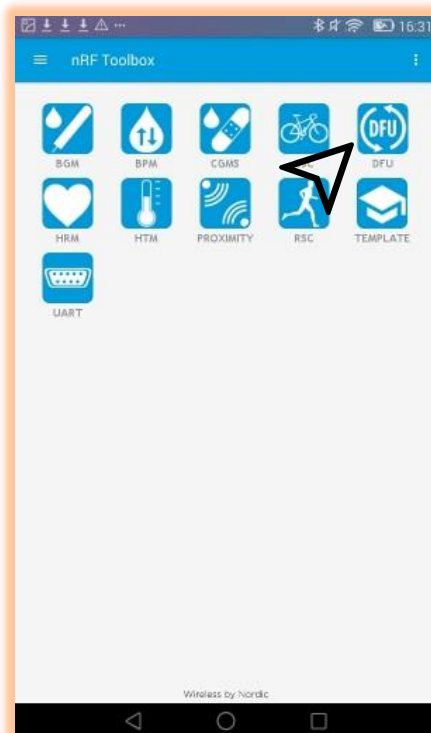
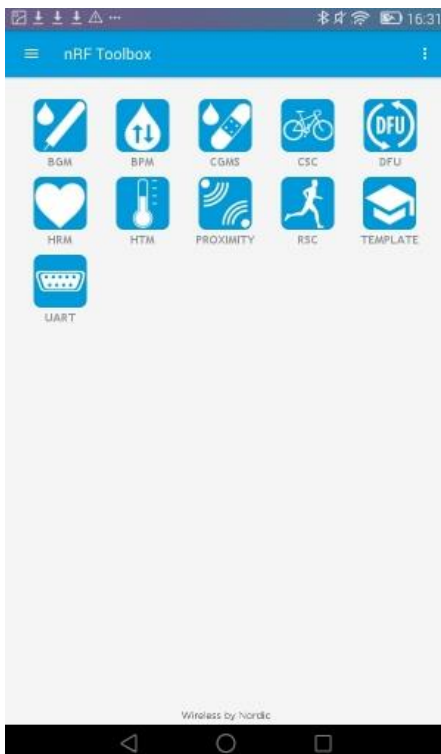


1. nRF-TOOLBOX を立ち上げる



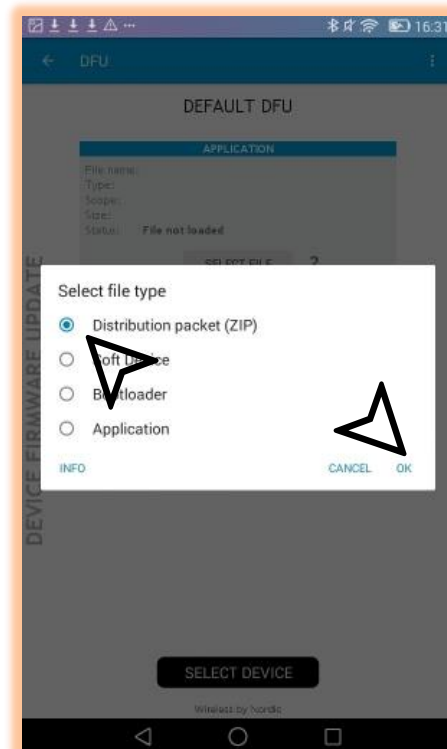
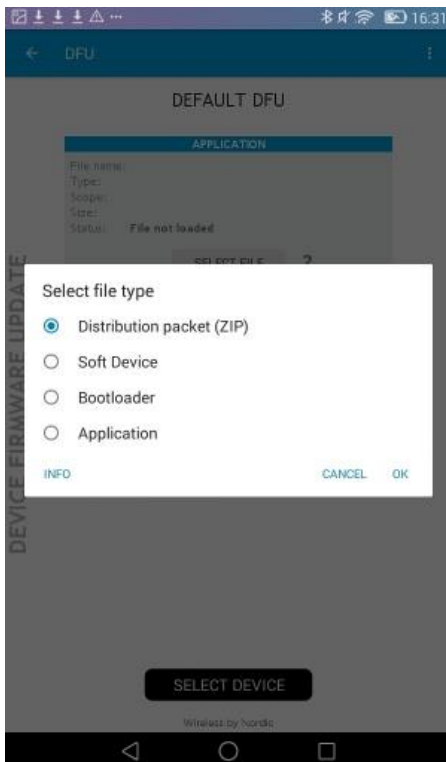
2. アイコンがいくつか出てきますので、その中の「DFU」をタップ



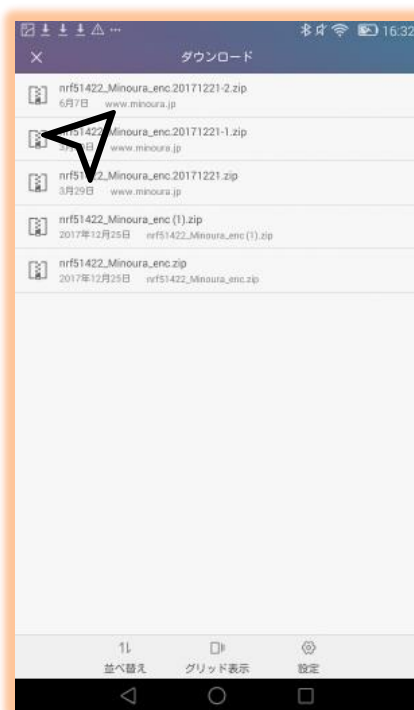
3. ファイルの選択画面になりますので、「SELECT FILE」をタップ



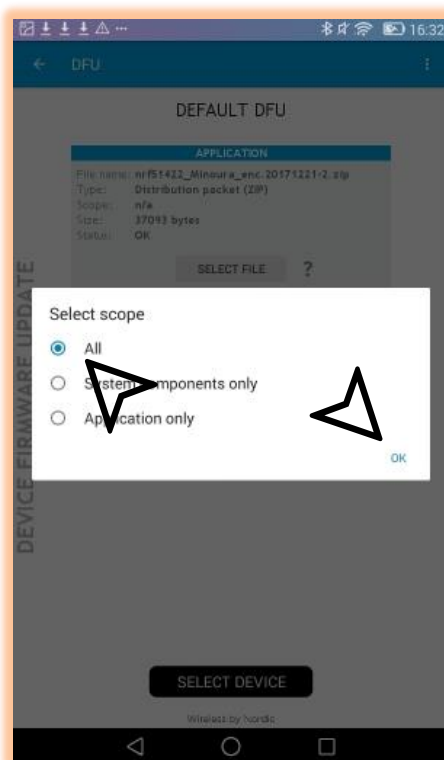
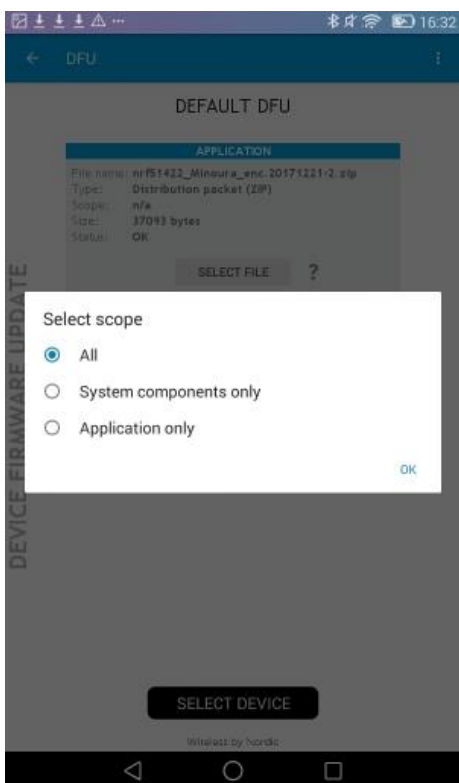
4. ファイルのタイプ選択は、Distribution packet(ZIP)を選択——>OK



5. ダウンロードしたフォルダーからファームウェアを選択（通常「ダウンロード」フォルダーに入っているはずです）



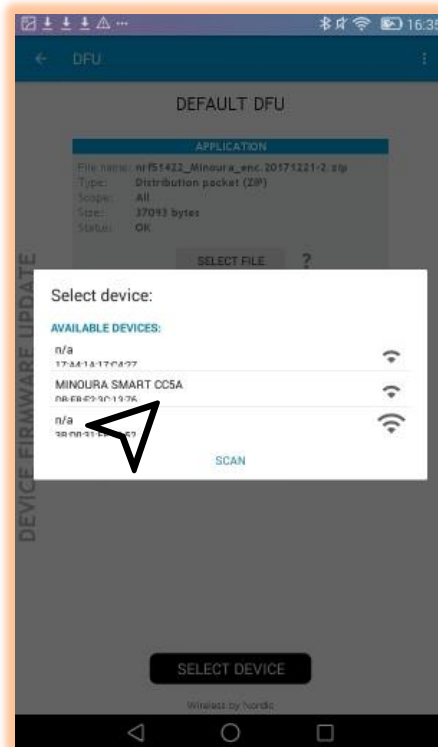
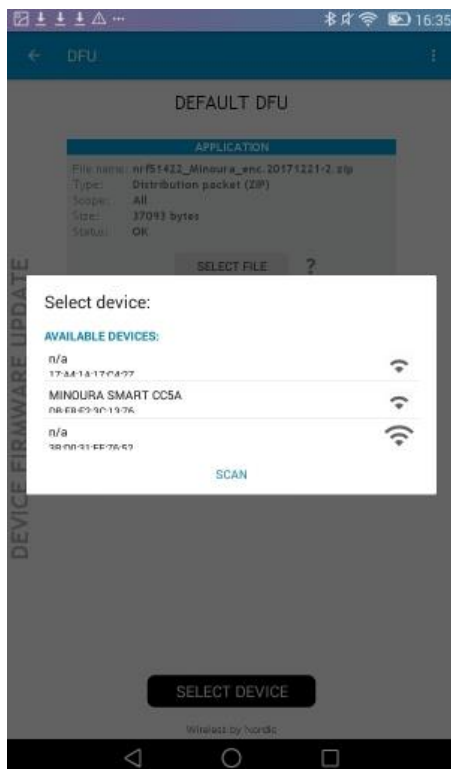
6. Select scope という画面では、「ALL」を選択——>OK



7. 次に神楽を選択するために、最下段の「SELECT DEVICE」をタップ



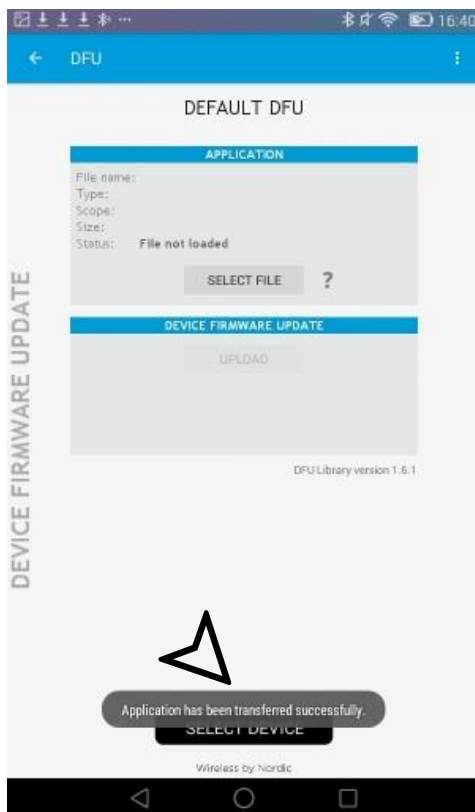
8. AVAILABLE DEVICE 上にお持ちの ID の神楽が表示されるはずです。この時 BLE 接続をしていることが前提です。



9. 神楽ID をタップ→最上段にID が (例: MINOURA SMART 1 1 1 A) 現れますので、中段の「UPLOAD」タップすると更新が始まります。



10. 約1分ほどで終了するはずですが。終了確認は神楽の赤と青のLEDが両方とも消えます。



11. 一旦 AC アダプターのコードを神楽から外し（できればコンセントの抜き差しでON-OFFされることをお勧めしています）、再度赤色が点灯、青色が点滅になれば更新終了。

